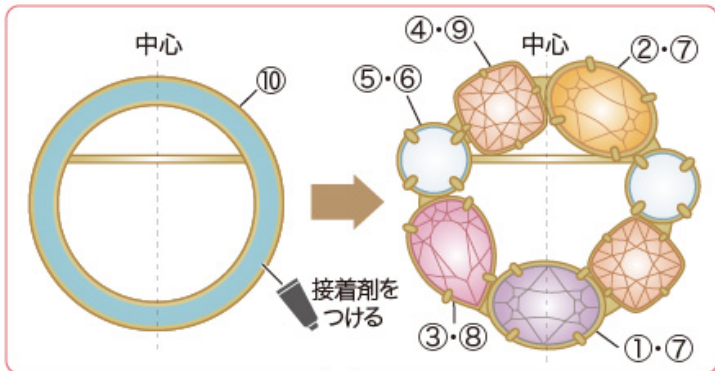


# KR0431-1 貴和クリスタルのモチーフブローチ2種

はじめに… 〈石座の留め方〉を参照し、全ての①～⑤を石座(⑥～⑨)に留める。



〈サークル〉

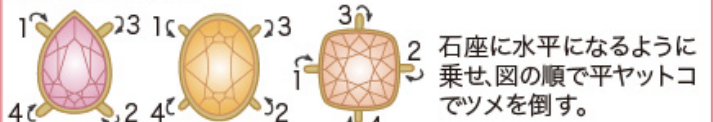


〈正面〉



〈裏面〉

〈石座の留め方〉



〈⑤の留め方〉



●使用材料

- ①#4120 14×10mm〈A色〉…1個
- ②                  〈B色〉…1個
- ③#4320 14×10mm…1個
- ④#4470 10mm…2個
- ⑤#5810 8mm…2個
- ⑥石座 #1028/#1088用 SS39…2個
- ⑦  #4100/#4120用 14×10mm…2個
- ⑧  #4320用 14×10mm…1個
- ⑨  #4461/#4470用 10mm…2個
- ⑩メタルリング ブローチ 30.5mm…1個

●使用工具:ヤットコ(平)

接着剤はエクセルエポがおすすめ。

株式会社 貴和製作所 ※記事及び写真・イラストの無断転載を禁じます。  
レシピーについてのお問い合わせは03-3863-6413(月～金AM10:00～PM5:00)までご連絡ください。  
※レシピーは商品終了等により予告無く終了する場合がございます。予めご了承ください。(20211110)

材料・テクニックが見られる!

スマートフォンで  
こちらのレシピーを見る

kiwaseisakujo.jp/shop/g/gkr0431a/



## KR0431-2 貴和クリスタルのモチーフブローチ2種

はじめに… 〈石座の留め方〉を参照し、全ての①～④を石座(⑧～⑩)に留める。

### 〈石座の留め方〉

石座に水平になるように乗せ、図の順で平ヤットコでツメを倒す。



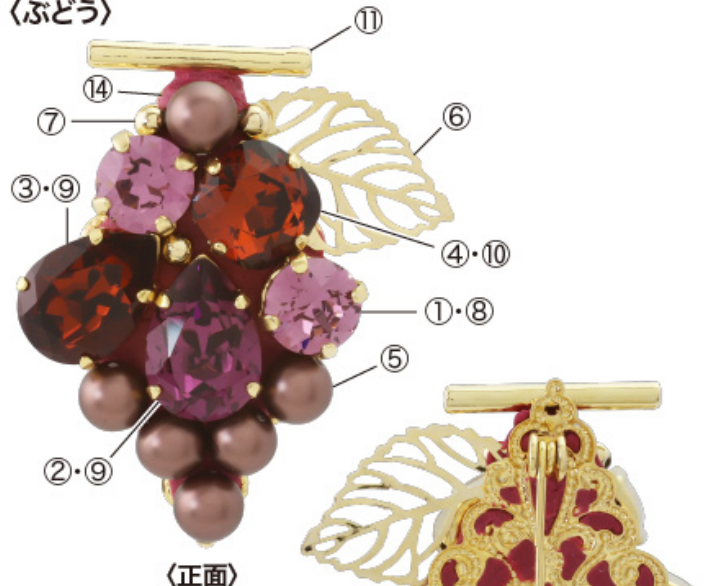
### 〈クリスタルクレイの使い方〉

〈目安量〉 約9mm



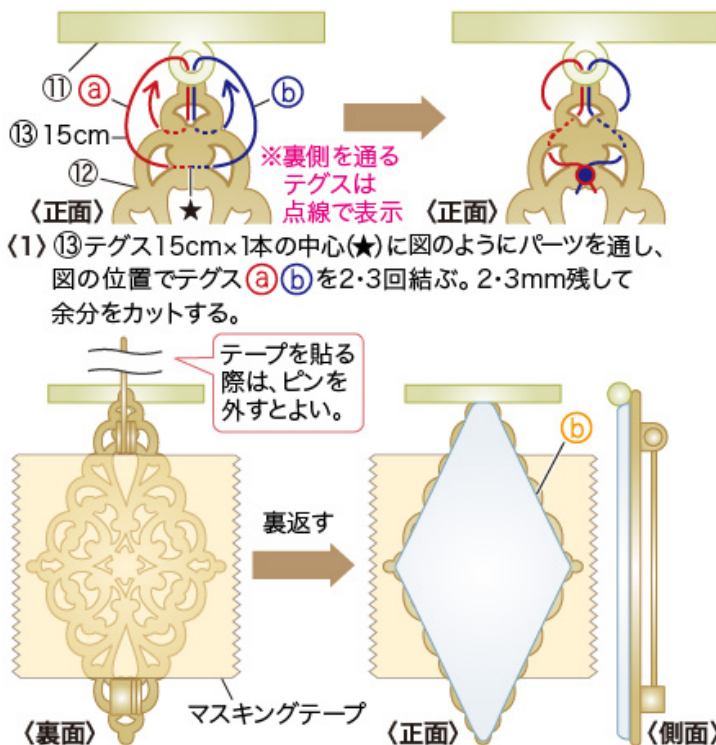
※練り合わせ後は硬化時間内(約90分内)に完成させる  
※詳しくはクリスタルクレイに付属の説明書「クリスタルクレイの使い方」を参考に作成する

### 〈ぶどう〉



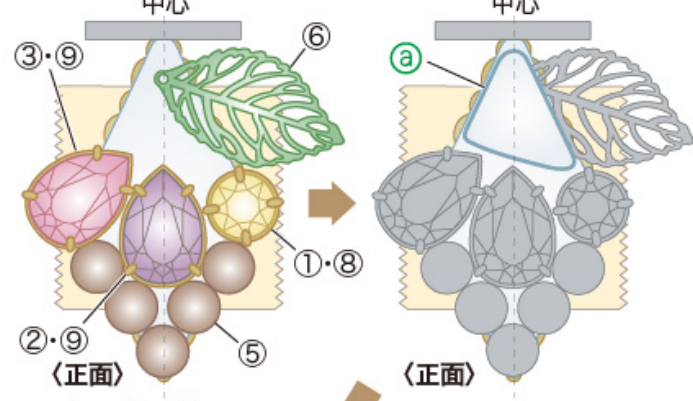
### ●使用材料

- ① #1088 SS39…2個
  - ② #4320 14×10mm(A色)…1個
  - ③ (B色)…1個
  - ④ #4470 10mm…1個
  - ⑤ #5810 6mm…6個
  - ⑥ スカシパーツ リーフ 約24×13mm…1個
  - ⑦ 銅玉 3mm…3個
  - ⑧ 石座 #1028/#1088 SS39…2個
  - ⑨ #4320 14×10mm…2個
  - ⑩ #4461/#4470 10mm…1個
  - ⑪ マンテルバー プレーン 約19mm…1個
  - ⑫ ブローチ台 スカシ菱形 25×45mm…1個
  - ⑬ テグス 2号…15cm
  - ⑭ クリスタルクレイ 12g…適量
- 使用工具: ヤットコ(平)、ピンセット  
●その他: マスキングテープ



〈裏面〉 マスキングテープ 〈正面〉

(2) 図のように〈1〉で作ったパーツにマスキングテープを貼り、クレイを貼り付ける。



※すでに編み付けたパーツはグレーで表示  
※すでに貼り付けたパーツはグレーで表示  
※新しく追加するクレイ①は太線で表示



(3) 〈2〉で貼り付けたクレイの上に図のようにパーツ、クレイを配置し、完全に硬化させ、マスキングテープを剥がして完成。

株式会社 貴和製作所 ※記事及び写真・イラストの無断転載を禁じます。  
レシピについてのお問い合わせは03-3863-6413(月～金AM10:00～PM5:00)までご連絡ください。  
※レシピは商品終了等により予告無く終了する場合がございます。予めご了承ください。(20211110)

材料・テクニックが見られる!  
スマートフォンで  
こちらのレシピを見る  
kiwaseisakujo.jp/shop/g/gkr0431/a/

