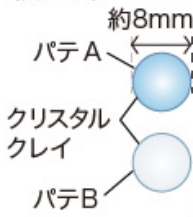


KR0293-1 クリスタルのマルチカラーリング4種

〈A〉

〈クリスタルクレイの使い方〉

〈目安量〉



図のようにクリスタルクレイを粘土土台に合わせて貼り付ける

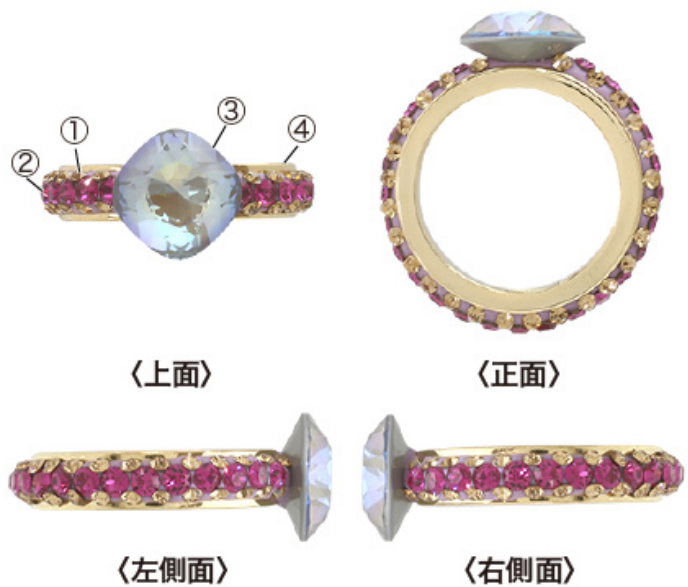
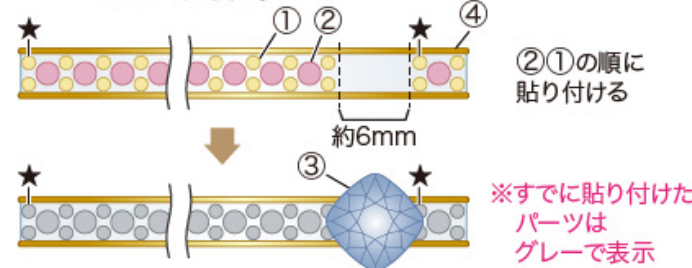
約6.5mm

約3~5分練り合わせる



※練り合わせ後は硬化時間内(約90分内)に完成させる
※詳しくはクリスタルクレイに付属の説明書「クリスタルクレイの使い方」を参考に作成する

Point パーツは軽く配置して、少しずつ様子を見ながら埋め込んでいくと良い。



●使用材料

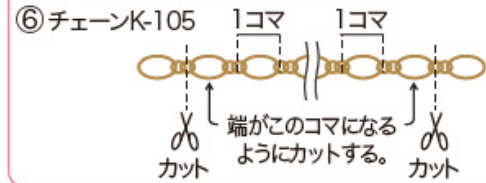
- ① #1028 PP10...52個
- ② #1088 PP18...25個
- ③ #4470 10mm...1個
- ④ 粘土土台 リング台 エタニティ2 溝幅3mm 13号...1個
- ⑤ クリスタルクレイ 12g...適量

●使用工具:ミラクルピックアッパー・ピンセット

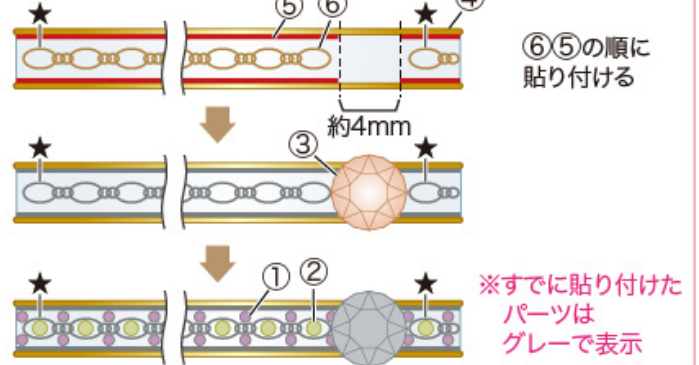
〈B〉

- はじめに... ⑤ チェーン135SRF 6.5cm×2本、
⑥ チェーンK-105 7cm×1本を用意する。

〈チェーンのカットとコマ数の数え方〉



Point パーツは軽く配置して、少しずつ様子を見ながら埋め込んでいくと良い。



●使用材料

- ① #1028 PP9...28個
- ② PP11...13個
- ③ #1088 SS39...1個
- ④ 粘土土台 リング台 エタニティ2 溝幅4mm 13号...1個
- ⑤ チェーン 135SRF...13cm
- ⑥ チェーン K-105...7cm
- ⑦ クリスタルクレイ 12g...適量

●使用工具:ミラクルピックアッパー・ピンセット

株式会社 貴和製作所 ※記事及び写真・イラストの無断転載を禁じます。
レシピについてのお問い合わせは03-3863-6413(月~金AM10:00~PM5:00)までご連絡ください。
※レシピは商品終了等により予告無く終了する場合がございます。予めご了承ください。(20210428)

材料・テクニックが見られる!
スマートフォンで
こちらのレシピを見る
kiwaseisakujo.jp/shop/g/gkr0293a/

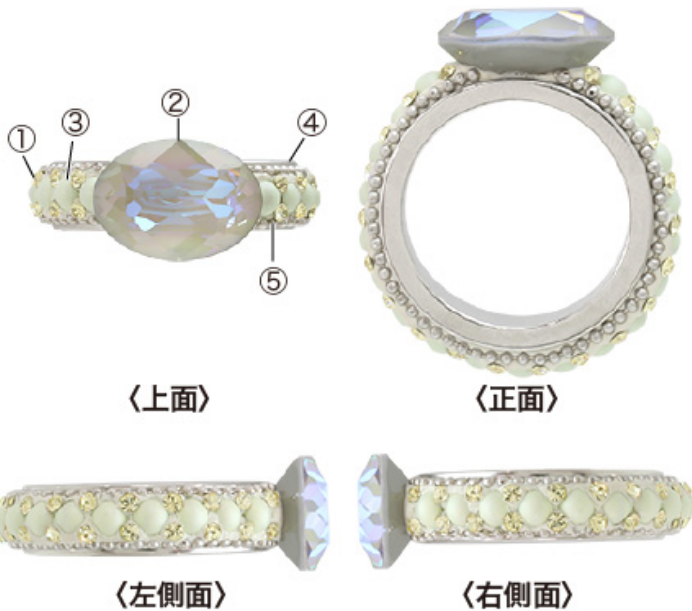
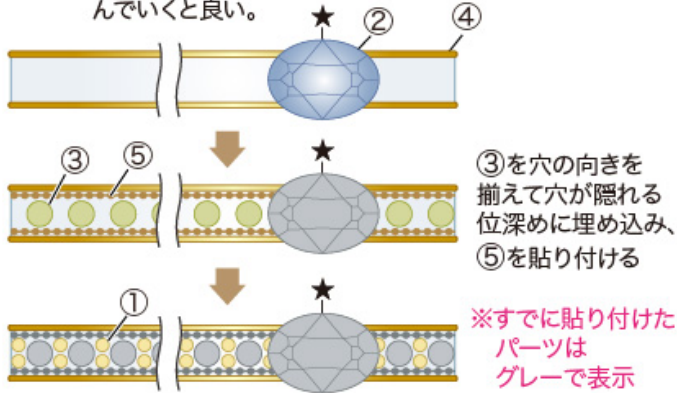


KR0293-2 クリスタルのマルチカラーリング4種

〈C〉

はじめに… ⑤チェーン6.5cm×2本を用意する。

Point パーツは軽く配置して、少しずつ様子を見ながら埋め込んでいくと良い。



●使用材料

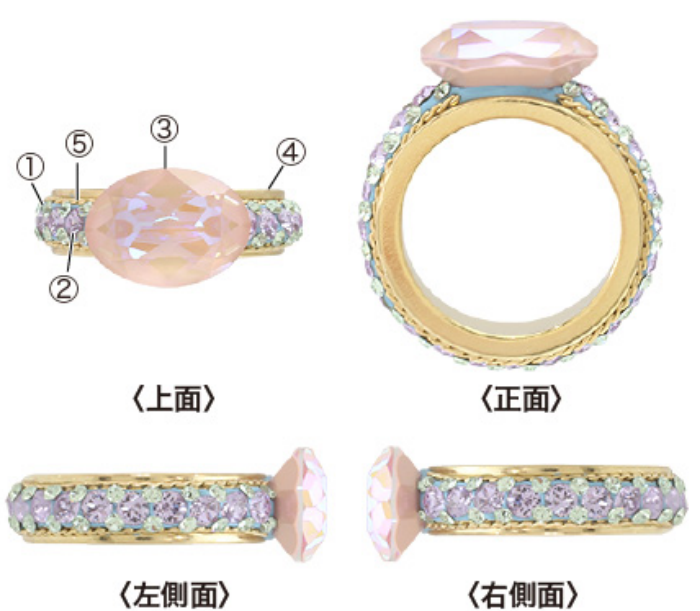
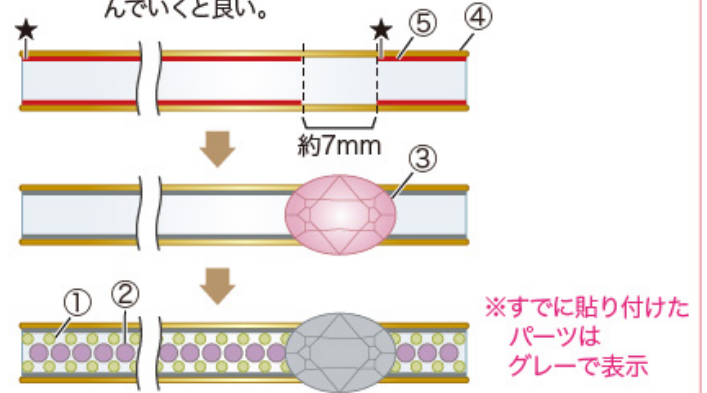
- ①#1028 PP10…40個
- ②#4120 14×10mm…1個
- ③#5810 3mm…19個
- ④粘土土台 リング台 エタニティ2 溝幅4mm 15号…1個
- ⑤チェーン K-140…13cm
- ⑥クリスタルクレイ 12g…適量

●使用工具:ミラクルピックアッパー・ピンセット

〈D〉

はじめに… ⑤チェーン6.2cm×2本を用意する。

Point パーツは軽く配置して、少しずつ様子を見ながら埋め込んでいくと良い。



●使用材料

- ①#1028 PP9…44個
- ②#1088 PP21…21個
- ③#4120 14×10mm…1個
- ④粘土土台 リング台 エタニティ2 溝幅4mm 13号…1個
- ⑤チェーン 135SRF…12.5cm
- ⑥クリスタルクレイ 12g…適量

●使用工具:ミラクルピックアッパー・ピンセット

株式会社 貴和製作所 ※記事及び写真・イラストの無断転載を禁じます。
レシピーについてのお問い合わせは03-3863-6413(月～金AM10:00～PM5:00)までご連絡ください。
※レシピーは商品終了等により予告無く終了する場合がございます。予めご了承ください。(20210428)

材料・テクニックが見られる!
スマートフォンで
こちらのレシピーを見る
kiwaseisakujo.jp/shop/g/gkr0293a/

